



# Serie **DLE**

Información general de los modelos DLE12 de la serie DLE



**DLE12.10**

**DLE12.16**

**DLE12.21**



## Descripción

- Los modelos **DLE12.10**, **DLE12.16** y **DLE12.21** de la familia **DLE** son una serie de displays de tamaño medio/grande, pero con todas las prestaciones.
- Dispone de un máximo de **10**, **16** o **21** caracteres estáticos y su altura de carácter es de **12 cm**, obteniendo una distancia máxima de legibilidad de **60 m**.
- Disponible en **LEDs monocolor**.
- Diseñado para ambientes de exterior gracias a su **alta luminosidad**.
- Dispone de sensor de luminosidad para ajustar de manera automática la intensidad de los LEDs según la luminosidad exterior.
- Comunicación nativa **mini USB**.
- Permite además escoger un módulo de comunicación según nuestras necesidades: RS232, RS485, TCP/IP, WIFI (otras opciones consultar).
- También podremos trabajar de manera opcional con un mando a distancia IR o RF, con el que podremos acceder a una serie de funciones específicas.
- Software específico para Windows Dynamic 3. Podremos modificar los textos, elegir el modo de aparición, utilizar campos como hora y fecha, crear nuestros eventos como días sin accidentes, guardar programas y/o ejecutarlos, incluso podremos hacernos nuestros tipos de letras, gráficos y animaciones.
- También dispone de varios protocolos como el modbus RTU, modbus TCP/IP o un protocolo de integración rápido TCP/IP — ASCII.
- El chasis está fabricado mediante el uso de perfil de aluminio extrusionado, garantizando la máxima robustez del equipo, así como su mínimo peso.
- Además se utilizan materiales de altas prestaciones con el fin de otorgar al producto una gran durabilidad.
- Tanto el hardware como el software han sido creados por nuestra empresa, fomentando el desarrollo y la producción a nivel nacional.

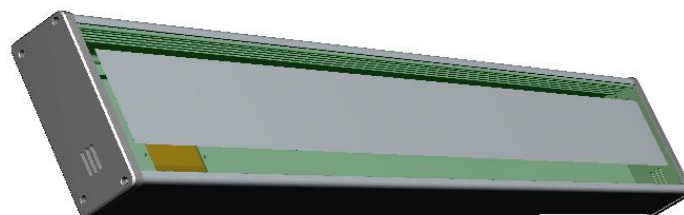


## Especificaciones técnicas

	DLE12.10	DLE12.16	DLE12.21
<b>VISUALIZACIÓN</b>			
Altura de carácter (cm)	12		
Nº caracteres estáticos	10	16	21
Nº píxeles (H x V)	64 x 9	96 x 9	128 x 9
Area de visualización (H x V) (mm)	887 x 117	1.336 x 117	1.784 x 117
Tipo de LED	Lamp (directo)		
Luminosidad	Exterior alto brillo		
Color	Monocolor		
Distancia legibilidad (m)	60		
Ángulo de visibilidad	140°		
<b>ELÉCTRICAS</b>			
Microprocesador	32 bits		
Alimentación	230 V AC ± 15 % / 50 Hz		
Consumo máximo (W)	63	94	125
Temperatura de trabajo	Temperatura ambiente entre -10°C y +45°C		
Tipo de alimentación	Fuente conmutada incorporada en interior		



## Dimensiones



CONSTRUCTIVAS	DLE12.10	DLE12.16	DLE12.21
<b>Chasis</b>			
Largo x Alto (L x H) (mm)	946 x 205	1.404 x 205	1.842 x 205
Fondo (W) (mm)	79		
Material del frontal	Metacrilato rojo para LEDs rojos o metacrilato fummé para los demás		
Material del chasis	Aluminio extrusionado		
Color del chasis	Negro		
Sujeción	Mediante orejas y tornillos		
Grado protección (IP)	IP 54 por defecto		

## Accesorios incluidos



Cable Shucko



Cable mini USB



Tornillería



Accesorios sujeción



Tapa de conexiones

## Sujeción

La sujeción del display se realiza mediante dos accesorios incluidos. Estos se unirán a los tornillos que ya lleva incorporado el display en la guía superior e inferior de la parte trasera. Estos accesorios tienen incorporados en el centro dos taladros para sujetarlos a la pared o donde deseemos.

